

■ 物件概要

| | |
|-------|--|
| 所在地 | 東京都八王子市左入町652-5 |
| 交通 | JR中央線「八王子」駅より約3km 中央道「八王子」ICより約1.4km 圏央道「あきる野」ICより約8km |
| 募集区画 | A区画 1,077.14坪 (約3,560.80㎡) B区画 3,090.50坪 (約10,216.57㎡) C区画 2,934.12坪 (約9,699.61㎡) ※倉庫、パース、事務所、EVの合計面積 |
| 月額賃料 | 相談 |
| 種別 | 貸倉庫 |
| 用途地域 | 準工業地域 |
| 敷地面積 | 22,730.40㎡ (約7,000坪) |
| 建物面積 | 約27,438.00㎡ (約8,300坪) |
| 建物 | S造 (一部RC造) 4階建て (1階パース) BOX型 |
| 天井高 | 一般倉庫(1~3F) : 5.5m※通路部分等、一部5.5m切る場所あり 一般倉庫(4F):5.5m(梁下)一部3.6~5.5m ※梁下 |
| 床荷重 | 1.5t/㎡ |
| 搬送設備 | 荷物用EV、垂直搬送機、乗用EV |
| 築年月 | 2024年3月 |
| 仲介手数料 | 賃料の1ヶ月 |
| 引渡日 | 即日 |
| 備考 | ・40フィートコンテナ車利用不可 (自主規制) 20フィートコンテナ・10t車は利用可能 ・作業用空調付き (1階パース階を除く) ・記載のない諸条件については相談となります。 |

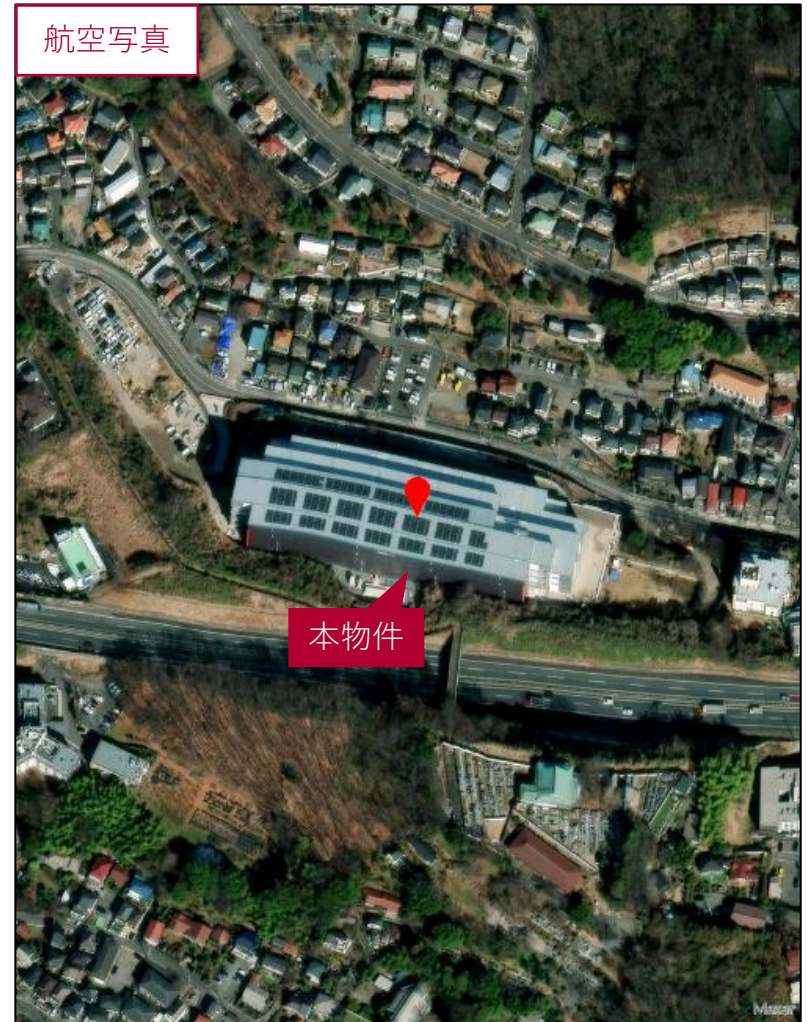


ポイント

- ・八王子インターチェンジから1.4キロの好立地
- ・約1,000坪～ご紹介可能
- ・庫内作業用空調を実装
- ・駐車場130台
- ・工場用途相談

※イメージと現況が異なる場合は現況を優先致します。

地図



※写真と現況が異なる場合は現況を優先致します。
※地図出所：ArcGIS (ESRI)